

Geluiddempende plenums type MK



Toepassingen

De Itho geluiddempende plenums type MK zijn speciaal ontwikkeld voor:

- Het verbeteren van bestaande natuurlijke ventilatiesystemen in met name gestapelde bouw.
- Het renoveren van bouwkundige schoorstenen, indien een collectief mechanisch ventilatiesysteem wordt toegepast.

Materiaal

De Itho geluiddempende plenums type MK zijn vervaardigd uit:

- Aluminium.
- Geëpoxideerd in RAL-kleur 7032 overeenkomstig met de kleur van de Itho dakventilatoren.
- Voorzien van geluiddemping.
- Eventueel voorzien van rioolontluchting.

Eigenschappen

De plenums voldoen aan de volgende eigenschappen:

- Geschikt voor elk type bestaande dakopstand.
- Geschikt voor zowel dakventilatoren als pijp dakventilatoren.
- Corrosiebestendig.
- Voorzien van afdichtingsband tussen te maken aansluitingen.
- Eenvoudige en snelle montage.
- Wordt op maat gemaakt.

Montage

Ten behoeve van de montage van het plenum over de bestaande schoorsteen of dakopstand wordt verwijderd op maat gemaakte hulpstukken geleverd worden:

- **De Itho plakplaat type MKPL**
Deze wordt toegepast als de complete bestaande schoorsteen of dakopstand wordt verwijderd. De Itho plakplaat is vervaardigd van gegalvaniseerd plaat en inwendig geïsoleerd.
- **Het Itho montageraam type MKMR**
Deze wordt toegepast als een deel van de schoorsteen aan de bovenzijde is verwijderd of direct geplaatst op de aanwezige dakopstand. Het Itho montageraam is vervaardigd van gegalvaniseerde plaat en voorzien van afdichtingsband.
- **De Itho bodemplaat type MKBP**
Deze wordt toegepast als de bovenplaat van het natuurlijk ventilatiesysteem gehandhaafd blijft. De Itho bodemplaat is vervaardigd van aluminium. Tevens is deze voorzien van afdichtingsband.

Maatvoering

Alle geluiddempende plenums worden door Itho speciaal op maat gemaakt. Hierdoor wordt de montage snel en bijzonder eenvoudig.

Nadat in samenwerking met Itho de maatvoering is bepaald, wordt bij opdracht door Itho per type plenum tekeningen vervaardigd. Na goedkeuring van de tekeningen door de opdrachtgever wordt het plenum in de productie opgenomen.

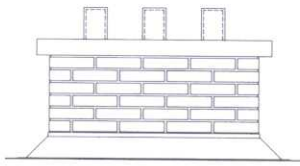
Levering

Afhankelijk van de situatie wordt de geluiddempende plenum type MK geleverd met een plakplaat type MKPL, montageraam type MKMR of bodemplaat type MKBP. Hierdoor ontstaat een op elkaar afgestemde set voor directe montage.

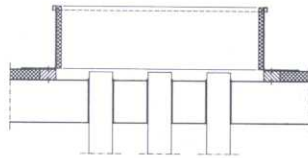


Geluiddempende plenums type MK

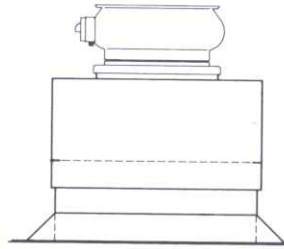
Itho geluiddempende plenum type MK met plakplaat type MKPL



Bestaande situatie.



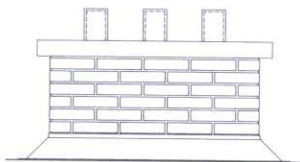
Montage plakplaat type MKPL, nadat de schoorsteen is gesloopt.



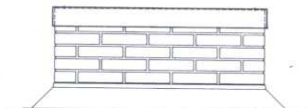
Montage plenum type MK en dakventilator type CAS.



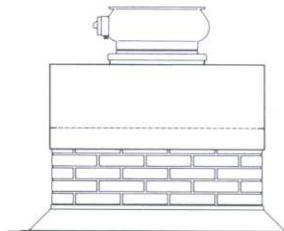
Itho geluiddempende plenum type MK met montageraam type MKMR



Bestaande situatie.

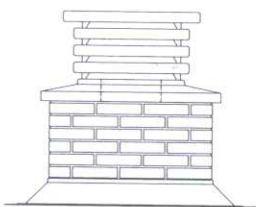


Montage montageraam type MKMR nadat de betonnen plaat en regenkapjes verwijderd zijn.

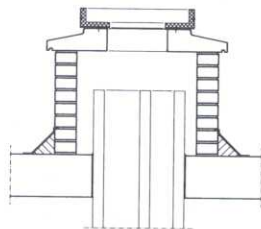


Montage plenum type MK en dakventilator type CAS.

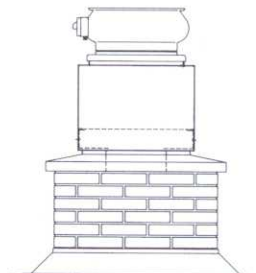
Itho geluiddempende plenum type MK met bodemplaat type MKBP



Bestaande situatie.



Montage bodemplaat type MKBP nadat de betonnen ringen verwijderd zijn.



Montage plenum type MK en dakventilator type CAS.

Geluiddempende plenum t.b.v. pijpdakventilator

De Itho geluiddempende plenum is niet alleen geschikt voor de Itho dakventilatoren type CAS maar tevens voor de Itho pijpdakventilatoren type CVD.

De montage van de geluiddempende plenum kan geschieden met de Itho montageplaat type MKPL, Itho montageraam type MKMR of Itho bodemplaat type MKBP.