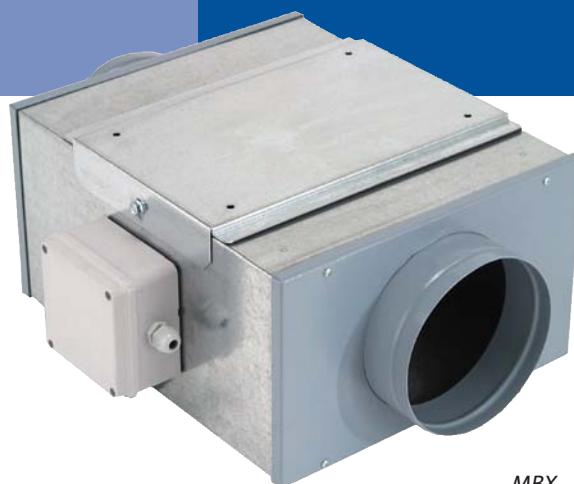


Boxventilator MBX



MBX

Boxventilatoren MBX

Itho boxventilatoren type MBX zijn uitstekend toepasbaar waar de ventilator weinig geluid mag maken en onderscheidt zich door een geringe inbouwhoogte. Deze boxventilatoren worden veelal toegepast in kantoren, scholen, restaurants, appartementengebouwen, grotere woningen en was- en kleedruimten.

Constructie MBX boxventilatoren

De MBX boxventilator is gemaakt van gegalvaniseerd staal met een geluiddempende isolatie aan de binnenzijde.

Het gesloten motorhuis zorgt ervoor dat stof en vuil de motor niet beschadigen.

De MBX boxventilator is voorzien van een 1-fase motor. De motor is geschikt om in toeren geregeld te worden. De ventilator heeft achterovergebogen schoepen die weinig geluid produceren en onderhoudsarm zijn. Voor het elektrisch aansluiten van de ventilator is een speciale aansluitdoos op de buitenzijde van de ventilator gemonteerd. Ventilator en motor zijn zo geassembleerd dat een rustige en trillingvrije werking ontstaat.

Kenmerken MBX boxventilatoren:

- ◆ Laag geluidsniveau
- ◆ Eenvoudig en snel te monteren
- ◆ Verplaatsen grote luchthoeveelheden bij relatief hoge tegendrukken
- ◆ Regelbaar in toerental
- ◆ Beschermklasse IP44
- ◆ Geschikt voor het verplaatsen van schone lucht tot 60°C
- ◆ Buitenloopmotor/centrifugaalwaaier met naar achterovergebogen schoepen
- ◆ Thermische motorbeveiliging
- ◆ Verwijderbare deksel voor eenvoudige reiniging en onderhoud

Laag geluidsniveau

De MBX boxventilatoren maken dankzij de toepassing van hoog-

waardige materialen en een uniek motorontwerp weinig geluid en hebben uitstekende prestaties.

Montage

De boxventilator type MBX is aan de bovenzijde voorzien van een montagebeugel.

Door de beugel eerst te demonteren kan deze daarna aan het plafond gemonteerd worden. De boxventilator kan nu weer in de montagebeugel gemonteerd worden.

Het verdient aanbeveling om op zowel de aanzuig- als uitblaaszijde van de boxventilator, een halve meter geluiddempende flexibele slang type FGD aan te sluiten en vervolgens de gegalvaniseerde ventilatiekanalen. Hiermede wordt een extra geluiddemping verkregen en door de flexibiliteit kan de excentriek in het werk worden ondervangen.

Regeling

Het toerental van de MBX boxventilatoren kan in standen worden geregeld met een Itho toerenregelaar.

Voor de toerenregeling van de Itho boxventilatoren, type MBX, kan gebruik worden gemaakt van een Itho handbediende 5-standen + nul-stand regelaar type RVS of type TRB. Ook kan gekozen worden voor een losse aftaktrafo in combinatie met een separate inbouw/opbouw regelschakelaar, 2-standen + nulstand, type RS2i/o. De minimum uitgangsspanning is 60V.

Technische gegevens

Type	Capaciteit (max.) [m ³ /h]	Spanning [V]	Stroom [A]	Vermogen [W]	IP	Gewicht [kg]	dB(A) op 3 mtr.
MBX 100	200	230	0,26	60	IP44	7	34
MBX 125	275	230	0,29	70	IP44	7	40
MBX 150	350	230	0,38	80	IP44	8	45
MBX 200	725	230	0,54	120	IP44	12	46
MBX 250	1000	230	0,83	190	IP44	13	48
MBX 315	1550	230	1,35	310	IP44	16	49

Selectietabel toerenregelaars

Type regelaar	Type ventilator					
	MBX 100	MBX 125	MBX 150	MBX 200	MBX 250	MBX 315
RVS	•	•	•			
TRB ₁ N	•	•	•	•	•	
TRS 1*	•	•	•	•	•	
TRB ₃ N	•	•	•	•	•	•
TRS 3*	•	•	•	•	•	•

* exclusief regelschakelaar type RS2i/o

Onderhoud

Afhankelijk van het gebruik moet de ventilator 1 à 2 maal per jaar schoongemaakt worden.

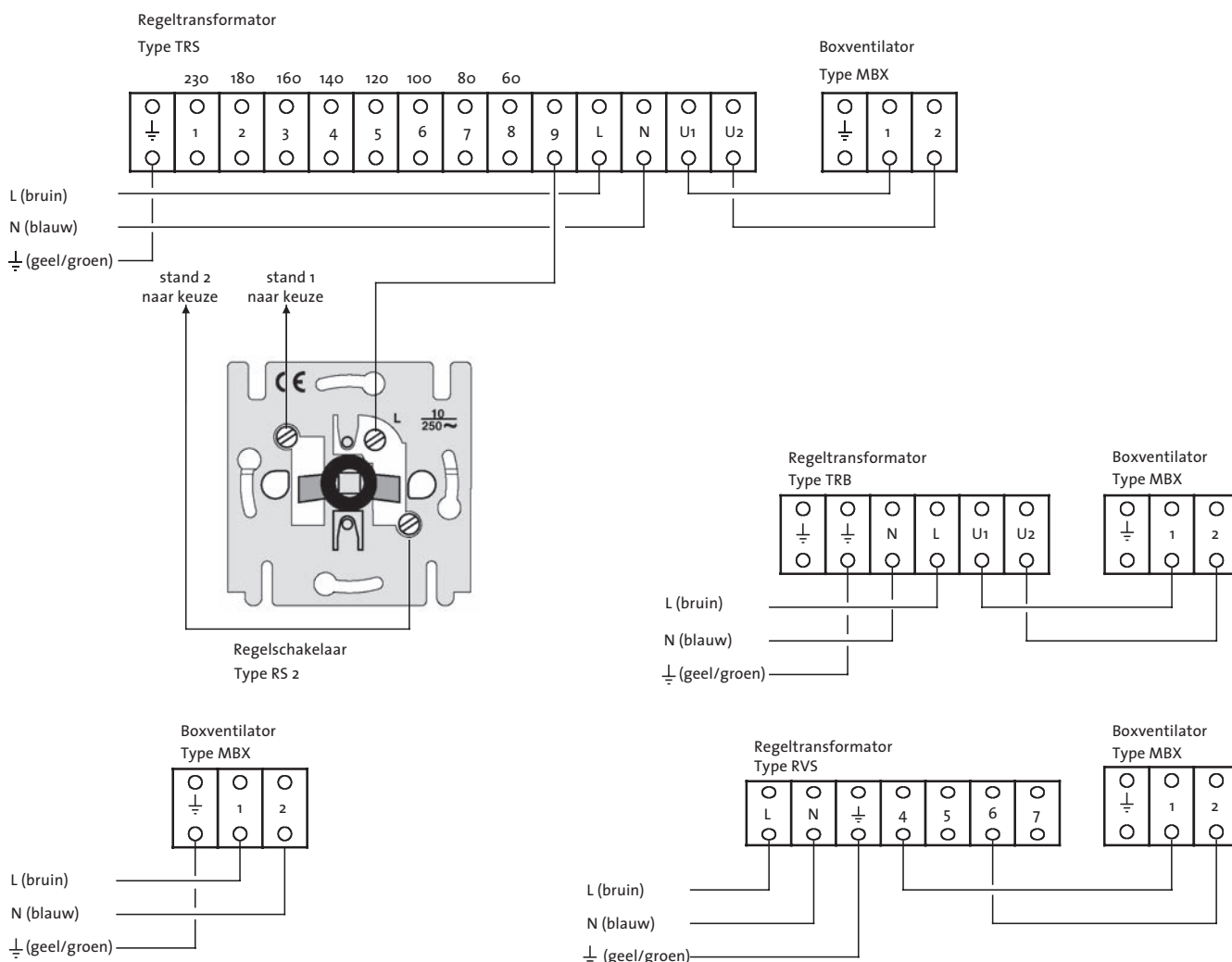
De motor is van een volledig onderhoudsvrij type en hoeft daarom niet te worden gesmeerd.

Elektrisch aansluiten

Op de boxventilator is een aansluitdoos aangebracht waarop de netspanning van 230V/50Hz aangesloten dient te worden. In de aansluitdoos is een aardklem aanwezig. Deze aardklem moet altijd worden aangesloten! Voor het in- en uitschakelen van de ventilator dient een dubbelpolige werkschakelaar met een contactopening van 3 mm te worden gemonteerd.

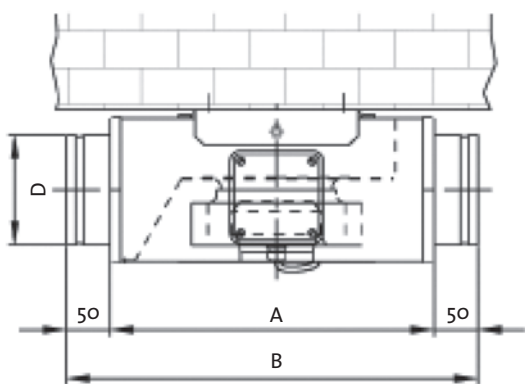
De MBX boxventilatoren voldoen aan de EMC 89/336 richtlijnen.

Elektrische aansluitschema's

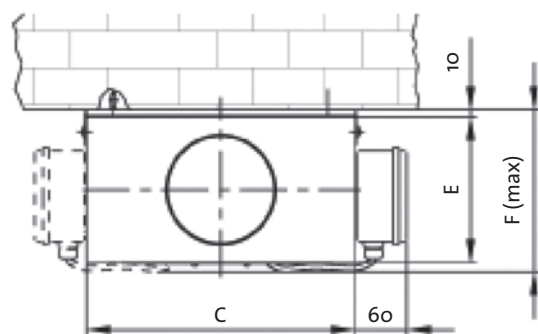


Maatschets

Type ventilator	A [mm]	B [mm]	C [mm]	∅ D [mm]	E [mm]	Fmax. [mm]
MBX 100	363	463	303	98	163	190
MBX 125	363	463	303	123	163	190
MBX 150	363	463 <td 303	148	183	210	
MBX 200	503	603	373	198	233	260
MBX 250	503	603	373	248	283	310
MBX 315	503	603	423	312	343	370

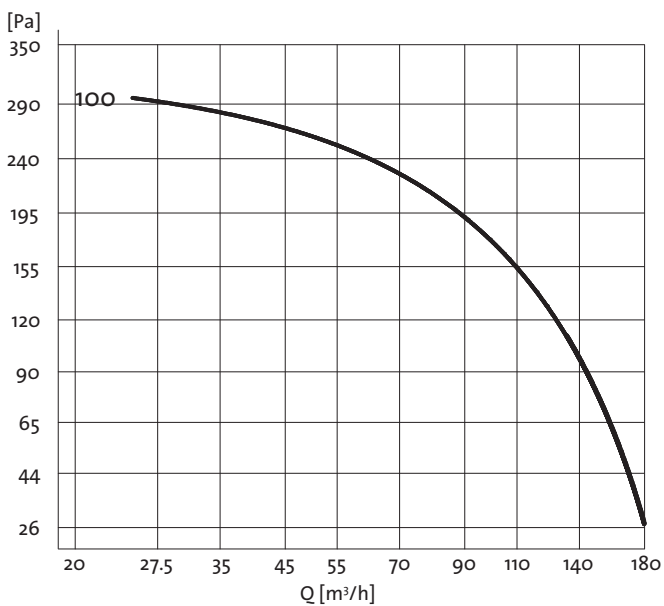


Zijaanzicht

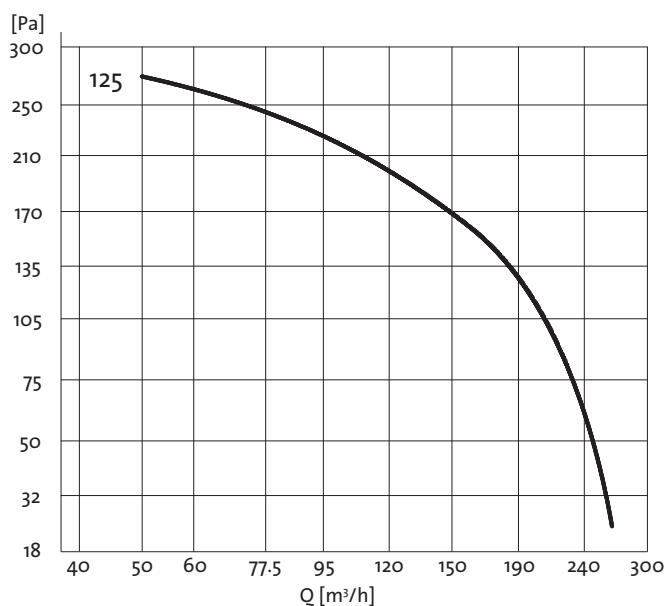


Vooraanzicht

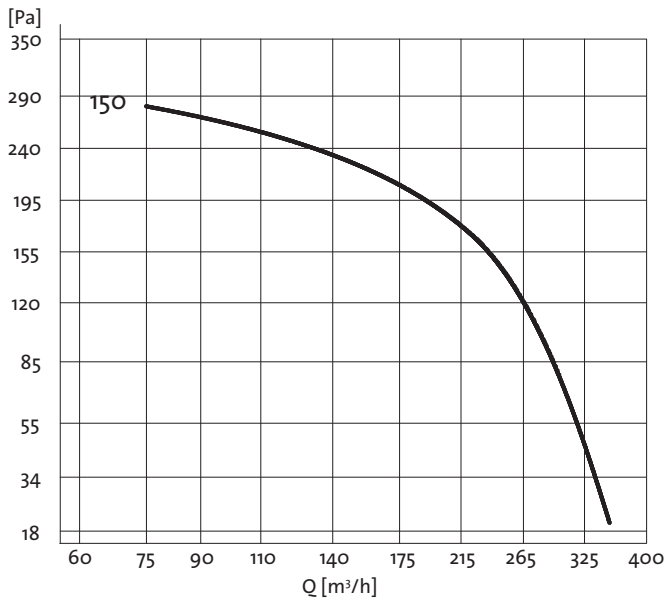
Capaciteitsgrafieken



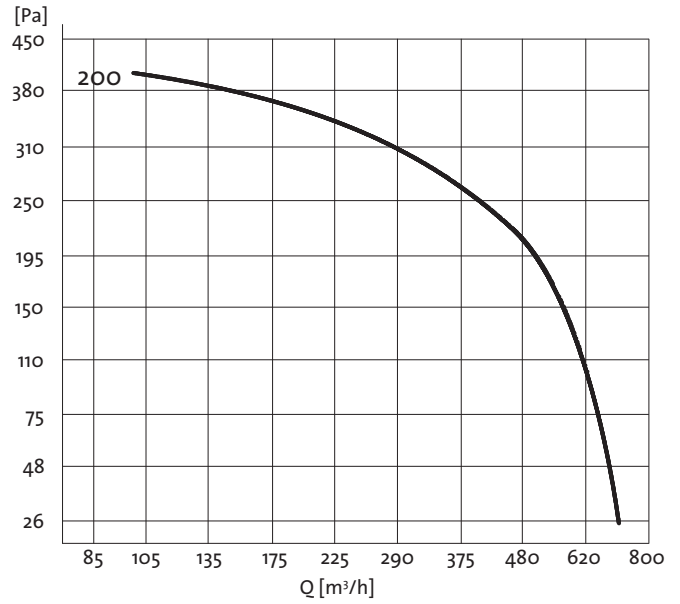
MBX 100



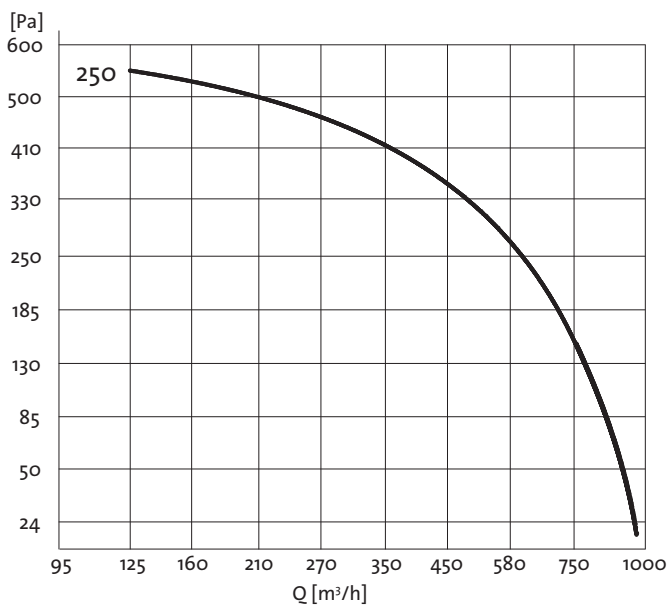
MBX 125



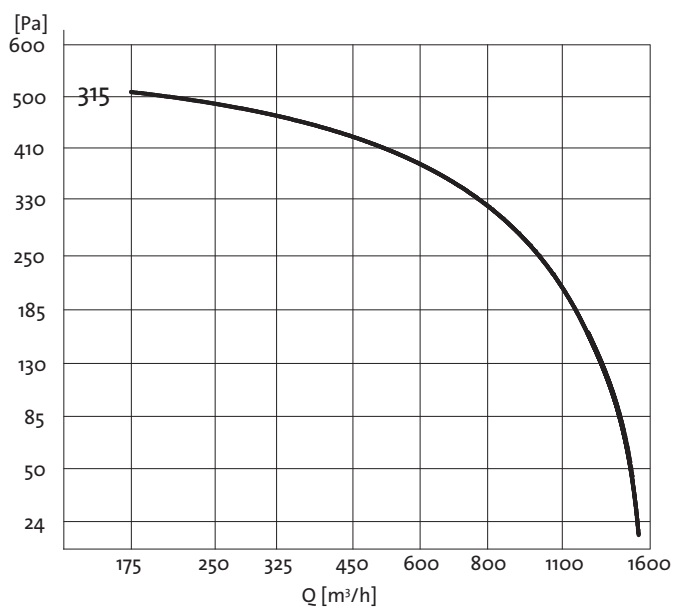
MBX 150



MBX 200



MBX 250



MBX 315